

**НАУЧНО-ИССЛЕДОВАТЕЛЬСКИЙ  
ИНСТИТУТ  
АГРОИННОВАЦИИ И БИОТЕХНОЛОГИИ  
ПАВЛОДАРСКОГО  
ГОСУДАРСТВЕННОГО УНИВЕРСИТЕТА  
имени Султанмахмута Торайгырова**

# НАУЧНО-ИССЛЕДОВАТЕЛЬСКИЙ ИНСТИТУТ АГРОИННОВАЦИИ И БИОТЕХНОЛОГИИ ПАВЛОДАРСКОГО ГОСУДАРСТВЕННОГО УНИВЕРСИТЕТА им. С.Торайгырова

В настоящее время в НИИ разработаны и внедряются в сельское хозяйство региона следующие научно-исследовательские и опытно-конструкторские работы:

- Совместно с республиканской Палатой по молочному скотоводству оказание консалтинговых услуг по селекционной работе с КРС молочного и молочно-мясного направлений продуктивности, претендующего на присвоение животным статуса 1-ой племенной категории;
- Повышение молочной продуктивности коров и производства ценного продукта молока путем трансплантации эмбрионов коров-рекордисток (отбор донора и реципиента, вымывание эмбрионов, синхронизация, пересадка эмбрионов);
- Управление кормовым столом и контроль качества кормления (оценка кормового стола, сепарация корма, структура рациона, синхронизация рубца, анализ переваримости кормов, сепарация кала, контроль упитанность, ацидоз, кетоз);
- Организация племенной работы в животноводстве и проведение искусственного осеменения овец (бонитировка, отбор, подбор, подготовка пробника, выборка овцематок утром и вечером);
- Безвирусный метод выращивания картофеля (отбор маточных клубней, вычисление апикальных меристем, получение регенерантов, диагностика регенерантов методом ИФА, выделение безвирусных линии, размножение регенерантов, укоренение растений в условиях защищенного грунта, выращивание и получение безвирусных миниклубней);
- Прижизненная оценка мясных качеств откормочных животных методом УЗИ сканирования (толщина подкожного жира, площадь мышечного глазка, мраморность).


Лаборатория НИИ оснащена современным поверенным оборудованием и в текущем году была дополнительно сертифицирована по проведению массового анализа проб молока, кормов и кормовых добавок (свидетельство № 472).

Сотрудники НИИ прошли обучение по аудиту систем менеджмента ISO 17025-2019 по компетентности испытательных и калибровочных лабораторий в субъектах аккредитации и выражению неопределенности.

**140000 Республика Казахстан, город Павлодар, улица Ломова 64, оффис.А1-204а Веб-сайт: [www.psu.kz](http://www.psu.kz) e-mail: [innovationpv@mail.ru](mailto:innovationpv@mail.ru) Телефон: 8 (7182) 67 3641 добавочно 12-13, сотовый: 87772225145**



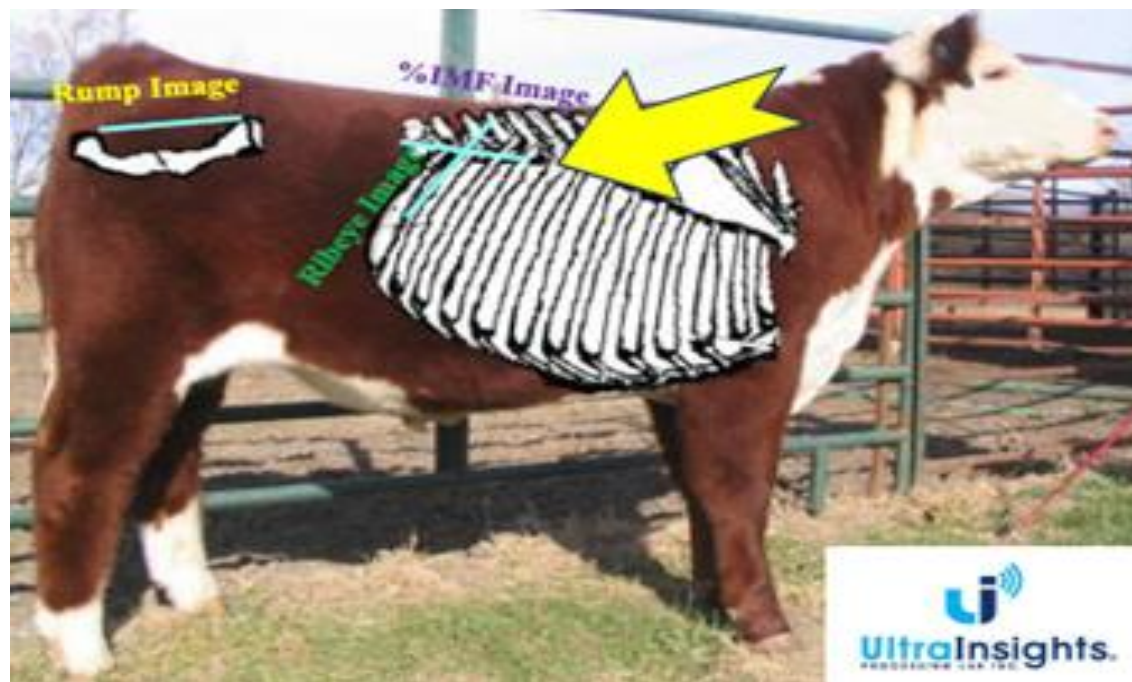
Прижизненная оценка мясных  
качеств откормочных животных  
методом УЗИ сканирования  
(толщина подкожного жира,  
площадь мышечного глазка,  
мраморность).



Прижизненная оценка  
необходима для определения  
продолжительности откорма  
до нужных кондиций.

Нужно технологически точно определить до какого времени (дня) откармливать для получения нужной кондиции и мраморности отдельно для племенного и не племенного поголовья.

Эти признаки включены в селекционные программы через определение ожидаемой племенной ценности племенных ЖИВОТНЫХ



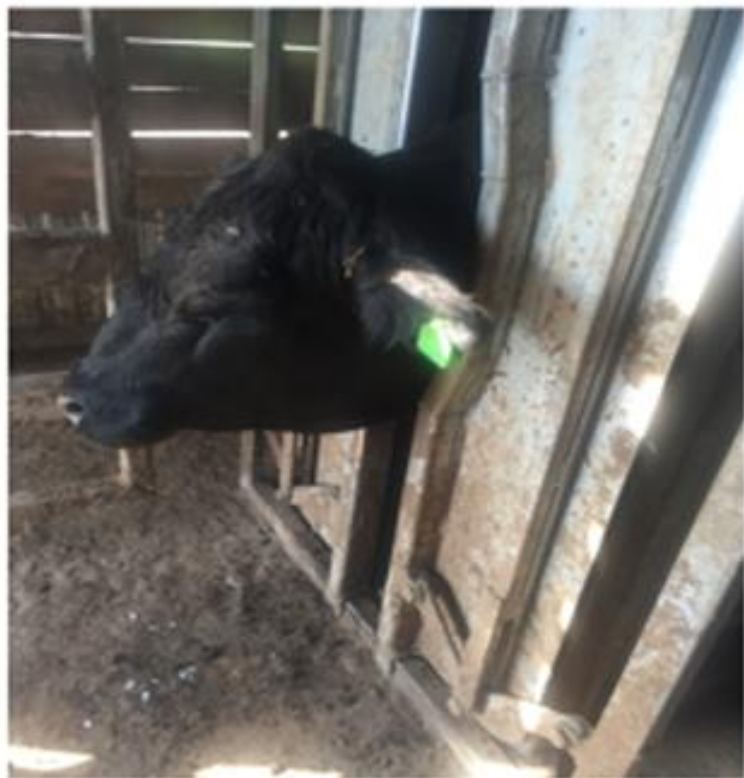
# ОБУЧЕНИЕ



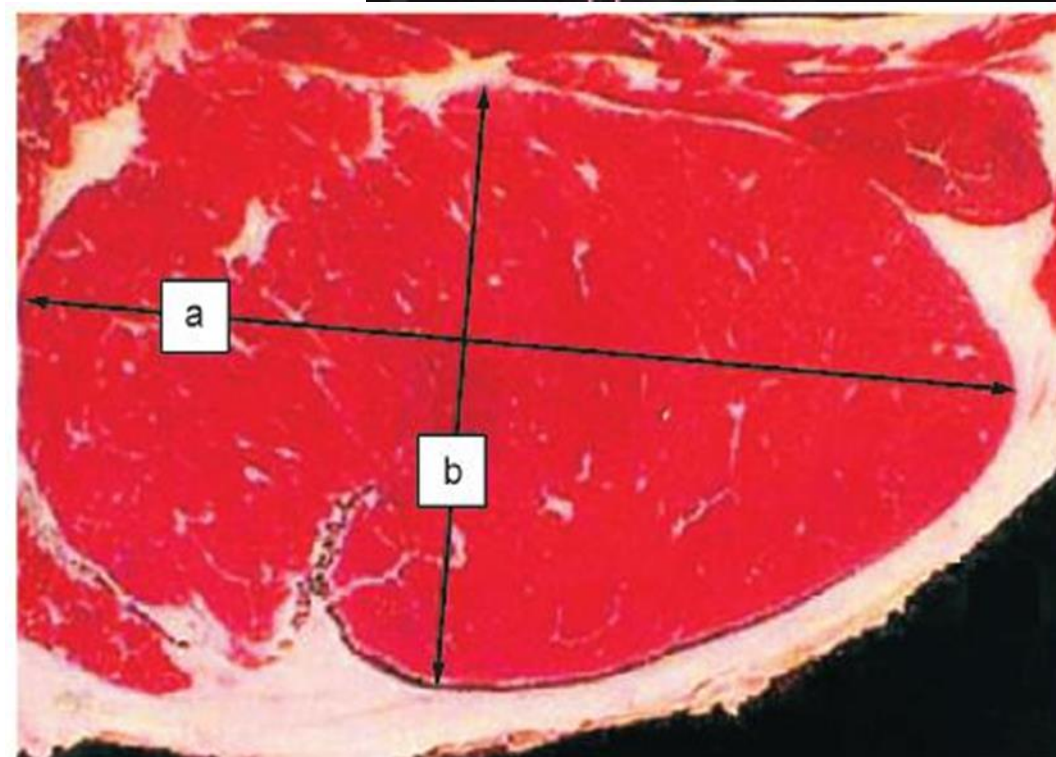
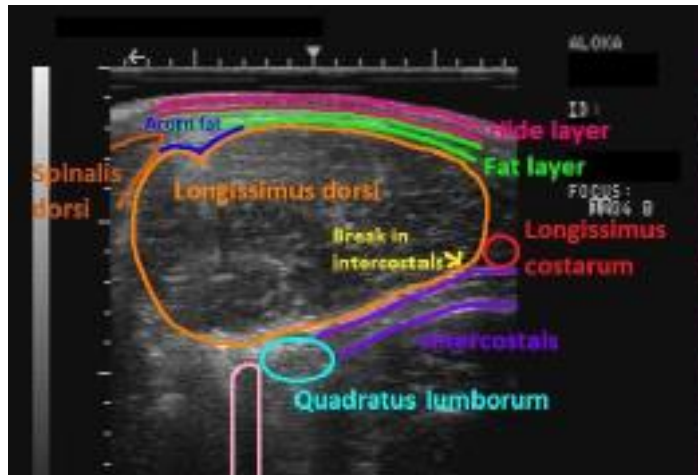
# ИЗУЧЕНИЕ ПРИЖИЗНЕННЫХ МЯСНЫХ КАЧЕСТВ

(толщина подкожного жира, площадь мышечного глазка, мраморность)

В работе пользуемся разработанным по новейшим технологиям, ультразвуковым сканером КХ 5200 имеющий функцию уточнения границ. До начала работ, прошли специальное обучение.







$$S = a \cdot b \cdot 0.8$$

# Изучение факторов влияющих на интерпретацию данных сканера:

(правильная настройка частоты, усиления и интенсивности, степень механического влияния самого датчика и фактор опытаи специалиста (отличать границу соединительной ткани от истинной границы жировой ткани, жировой прослойки, внедрение подкожного жира в мышцу, очаги "провалов").

